

風の輪

風の輪 第17号

社会福祉法人 水仙福祉会

☎533-0004 大阪市東淀川区小松1丁目13-20

題字 岡村 重夫

☎06-6328-4019 Fax06-6325-9710

地域に根差す施設を目指して

念願叶い東淀川区にオープン!

ワークセンター

豊新

風の子そだち園では、設立当初（昭和61年）より東淀川区からの通所者が多く、保護者から「東淀川に施設を！」という願いが強くありました。そうした願いがいろいろな関係者の力添えのお陰で、このほど定員20人の通所授産施設が豊新の地域に完成しました。

授産施設ということもあり、「ワークセンター豊新」と銘付けられています。本格的な製パン機器、印刷関連機器、陶芸窯等々が入り、活動を通して地域とつながっていくと準備が進められています。同区内にある福祉作業センター風工房、イーハトーブ風工房、グループホームイー



ワークセンター豊新

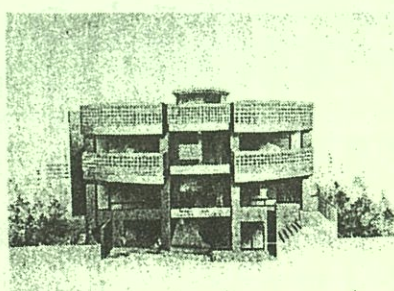
ハトーブ風の家、地域生活支援センター「風の輪」と相互に連携を取りながら、東淀川区の拠点として利用者が地域で自立した生活ができるよ

地域子育て支援センターとして

風の子 ベビーホーム

完成間近!

う援助していきたいと思えます。環境にも恵まれ、玄関のすぐ前は公園です。利用する人が希望を持って通えるような明るくおしゃれな建物です。



風の子ベビーホーム完成図

昨年9月から始まった、風の子ベビーホームの増改築工事が完成を迎え、いよいよ5月始めに新たにオープンします。これは、建物の老朽化が進んだことや、東淀川区は入所を希望しても空きがなく待機している乳児が多いことから、定員を45人から60人に増やし、待機児対策として進められてきました。また、現在、児童虐待や、育児が楽しくない、子どもとどうやって遊んでいいのかわから

ない等、多くの子育てに関する問題が新聞でも大きく取り上げられています。地域の方々の子育てに対する様々な悩みに対し、相談できる場「子育て支援センター」としての役割を担う意味は大きいと思われま

新園舎は半地下1階、地上2階建てで面積は現在の約2倍と大きく、部屋もゆったりとしています。将来はこの建物の上に風の子児童館を建設する予定です。